

No.	重量	最大荷重(強)	比強度(用)	意匠(美)

全学自由ゼミ「建築構造デザイン入門」
-エントリーシート-

タイトル

折衷案 としての 単純梁

メンバー

学生証番号	名前
440763D	渡辺 和貴
440054C	小杉 哲
441114C	森 健拓
441103I	田中 彩登
440686J	谷繁 玲央
440102E	安藤 理紗

設計コンセプト等

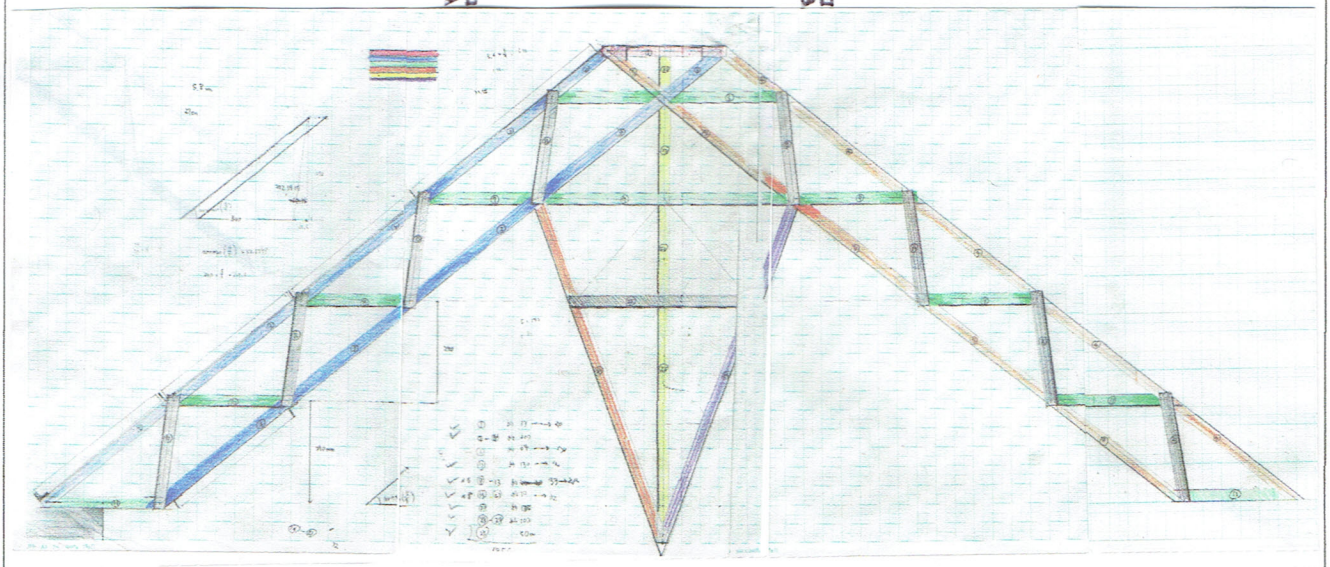
各メンバーの案から以下の点を抽出して設計した。

- ・ 短いスパンのトラスを設けた。
- ・ 中央の構造によって、引張力がワイヤーへと分散するようにした。
- ・ アーチ型ではなく、単純な三角形を基本とした。

ボルト位置を基準に設計したため、切りかき部位が多く生じた。

アングルを沢山使ったので、側面はワイヤーを使用した。

(予想される終局) ~~垂直~~アングルの座屈、~~垂直~~方向にねじれる。
鉛 鉛



注意事項

- ・ 各グループごと、上記を記入して、コンテスト実施前日(1/25)までに提出すること。
- ・ 「設計コンセプト等」には、形状概要(必要に応じて図示)、設計の考え方、設計製作で工夫・苦労した点、予想される終局状態(どのように壊れるか)を書いてください。
- ・ このエントリーシートは、教員に配布され評価の対象となります。ただし、学生には配布されないため、実験前のプレゼンテーションではこのシートがなくても理解できるように、配慮してください。