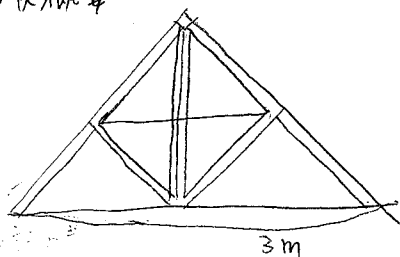


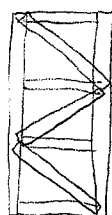
エントリーナンバー	3	タイトル	がんばる!	
メンバー	学生証番号	941034	名前	印板 岳彦
	学生証番号	941036	名前	川副 祐太
	学生証番号	941029	名前	石綿 麻矢
	学生証番号	941046	名前	中 太郎
	学生証番号	941035	名前	鎌田 智恵

設計コンセプト等

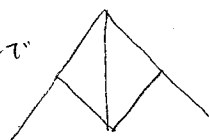
・形状概要



縦から見た図



形状はアングルで



の上の形をくり

ひっぱり力がかかる思われる場所にワイヤを張りました。  
縦横方向の力にも耐えられるようトラスを間に入れました。また、真ん中をアングル2本にする事で、強度を上げました。

・設計の考え方 「キングトラス」

基本的には部材の加工を少なくするためにシンプルなデザインにしました。引っ張り力がかかりそうなところにはなるべくワイヤを入れ、昨年の映像では横から変形している例も多いように感じられたので、トラスを入れることにより強度を上げました。

・設計製作で工夫・苦労した点

ボルトを設計の段階で正確に決めるのが難しかったため、穴を開ける順番を考へて、上手く合わせて穴を開けていくという方法をとりました。途中、上手くボルトが入らない、穴の位置がずれる、といったことに苦労しました。

・予想される終局状態

トラスも入れたものの斜めに一本ずつだけで、X字に入れることはできなかったため、依然として横からの力に弱いと考えられます。よってアングルが横に歪むことになると予想されます。

※各グループごと、上記を記入し、コンテスト実施開始時まで提出すること。

※「設計コンセプト等」には、形状概要(必要に応じ図示)、設計の考え方、設計製作で工夫/苦労した点、予想される終局状態(どのように壊れるか)を書いてください。

※このエントリーシートは、教員に配布され評価の対象となります。ただし、学生には配布されないのので、実験前のプレゼンテーションではこのシートがなくても理解できるように、配慮してください。